

O SYCLONE é um espectrômetro portátil de raios gama altamente sensível, capaz de identificar um ou vários isótopos simultaneamente. O SYCLONE também oferece ao usuário várias funções como Pesquisar e Localizar, ID de Núclídeo, Taxa de Dose, Taxa de Dose Acumulada como também o recurso opcional para detecção de Nêutrons.

- Ampla biblioteca de isótopos
- Equipamento leve com bateria de longa duração
- Software RadView para integração
- Amplo display LCD 3.5" com iluminação de fundo
- Estabilização automática de energia (sem necessidade de utilização de fonte)
- Menu intuitivo de fácil navegação
- Memória interna com alta capacidade de armazenamento



SYCLONE

ESPECTRÔMETRO PORTÁTIL DE RAIOS GAMA (DETECÇÃO NÊUTRONS OPCIONAL)

Detecta e identifica isótopos radioativos específicos em uma amostra

O espectrômetro de raios gama SYCLONE utiliza a mais alta qualidade do cristal de iodeto de sódio de tálio dopado, combinado com um PMT de alta relação de sinal-ruído e tecnologia eletrônica de ponta, além de firmware de microcontrolador embarcado. Todos esses recursos aprimorados fazem do SYCLONE um dos mais precisos espectrômetros portáteis de raios gama quando se trata de identificar um específico e/ou múltiplos isótopos mesmo com fracas fontes de raio gama. A montagem mecânica do SYCLONE é robusta e projetada para aplicações em campo onde é comum encontrarmos ambientes agressivos ao funcionamento do equipamento.

Simplificado e Flexível

O sistema operacional do SYCLONE utiliza menus intuitivos e de fácil entendimento. O joystick de múltiplas posições e o grande display LCD oferecem simples navegação através dos menus de seleção. Informações detalhadas do espectro são exibidas de forma clara e precisa para que usuários aptos possam visualmente identificar picos no histograma. Várias mensagens na tela auxiliam o usuário quando é necessária atenção imediata para problemas como predefinição de tempo, altos níveis de radiação, configurações de alarme e mensagens de aviso.

SYCLONE PC: Software Remoto de Análise Espectral e Armazenamento de Dados

O SYCLONE é equipado com uma alta capacidade de memória interna permitindo que uma grande quantidade de dados seja armazenada com número de registro, data e hora. Dados gravados como informações espectrais e taxa de dose podem ser facilmente baixadas em um computador via porta mini USB ou Bluetooth (opcional). Os dados baixados podem então serem exibidos e manuseados com o exclusivo software da RadComm, o RadView. Os principais recursos como a seleção e o destaque dos detalhes da região de interesse (ROI - do inglês *Region of Interest*), o Zoom In/Out do histograma de energia gama podem ser facilmente executados. O software SYCLONE PC possui todos os recursos necessários para atender as demandas de praticamente qualquer usuário.

Tamanho

- Dimensões: 5.9" A (15cm) x 8.25" C (21cm) x 4" L (10cm)
- Peso: 3.6lbs (1.6kg)
- Case: plástico durável com capa protetora de silicone

Eletrônica

- PMT integrado com blindagem eletromagnética
- Circuito DSP de alta velocidade e alta relação sinal-ruído
- Alta tensão ultra estável
- Software ajustável
- Porta Mini USB. Bluetooth opcional
- Bateria interna de íon de lítio recarregável
- Autonomia de 08 horas. Bateria externa opcional

Ambiente

- Temperatura de operação: -20°C (-4°F) à +60°C (140°F)
- Humidade relativa: 93% sem condensação à 40°C (104°F)
- Resistência ao choque: cumpre a norma ANSI N42.34
- Blindagem eletromagnética em conformidade com ANSI N42.34 e requerimentos de segurança para CE, diretivas RFI e EMI FCC CFR47, Parte 15, Subparte B, Classe B

Display

- LCD RGB luz de fundo resolução 320x240
- Área de visualização: 3.5" (8.9cm) TFT LCD

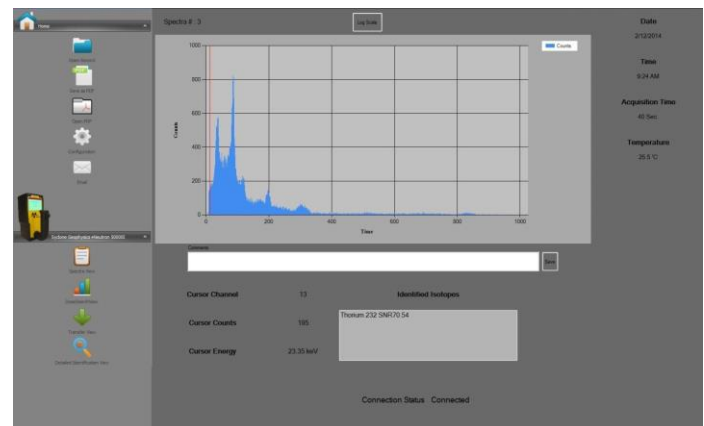
Software

- Software de aplicação baseado em Windows™
- Interface manuseada por menu de fácil utilização
- Armazenagem de dados com backup configurável
- Capaz de enviar e-mails com a conexão de rede
- Armazenamento de dados 100,000 amostras de taxa de dose / 498 espectros
- Formato de dados em conformidade com ANSI N42.42
- Software de integração RadView

Especificações

- Gama NaI - Tamanho 1.5" (38mm) x 2" (51mm)
- Geiger-Mueller, Tamanho 0.59" (12mm) x 1.9" (45mm)
- Resolução energética 7.0% ou melhor que 662 KeV
- Faixa de energia: 30 KeV à 3.0 MeV (Gama)
- Detecção de nêutrons opcional - Sensibilidade - 5.1 CPS/NV
- Monitor de software de calibração do sistema com alerta ao operador
- Acúmulo de dose até 5 Sv, aumento customizado
- Estabilização automática via K-40 interno
- Estabilização manual via fonte Cs-137 - 0.25 uCi
- Espectro gama - 1024 canais com capacidade 16 bits
- Correção - calibragem energética não-linear
- Tempo de preset - até 5400 segundos

Software de análise RadView



Corporate Head Office

2931 Portland Drive
Oakville, ON Canada L6H 5S4
Tel. +1 (905) 829-8290
Toll Free. 1 (800) 588-5229
Fax. +1 (905) 829-1406
www.radcommsystems.com

USA

Joshua Hunter
jhunter@radcommsystems.com
602 E. Lincolnway Ave.
Valparaiso, IN USA 46383
Tel. +1 (773) 680-8430
Toll Free. 1 (800) 588-5229
Fax. +1 (219) 510-5764

BRAZIL

R&W SOLUTIONS AND SERVICES

Rua Eugenio Rabello, 98 - Jd. Mariana
Sorocaba/SP - CEP 18040-436

Ricardo Miquelof - Cel. (15) 99730-0234
ricardo.miquelof@rwservices.com.br

Willer Silva - Cel. (15) 99122-6191
wsilva@rwservices.com.br